

LES SAISONS DU BELVÉDÈRE

MAISON-MUSÉE MAURICE RAVEL - MONTFORT L'AMAURY 

Programme

Sept. 24 > Janv. 25

Avec la création des « Saisons du Belvédère », la ville de Montfort l'Amaury souhaite que la Maison-Musée et l'œuvre de Maurice Ravel soient désormais au cœur d'une programmation enfin ouverte au plus grand nombre, aux Montfortois et aux habitants du territoire en particulier.

Le Belvédère est un lieu unique, l'objet de toutes les attentions et une chance pour notre petite ville. Il doit pouvoir donner un accès plus aisé à l'œuvre de Maurice Ravel, et plus généralement à la Musique, diffusée dans divers lieux de la ville pour tous les publics, avec le ton de la bienveillance et du partage.

Le grand rendez-vous du 19 décembre prochain, sous les doigts d'Alexandre Tharaud, annonce une année anniversaire 2025 distinguée par le prestigieux partenariat de la Philharmonie de Paris avec Montfort l'Amaury.

Des concerts, des expositions, des ateliers pour les enfants, afin d'approcher, d'entendre et de fêter la Musique à la portée de tous.

Hervé Planchenault,
Maire de Montfort l'Amaury



Montfort l'Amaury

YVELINES

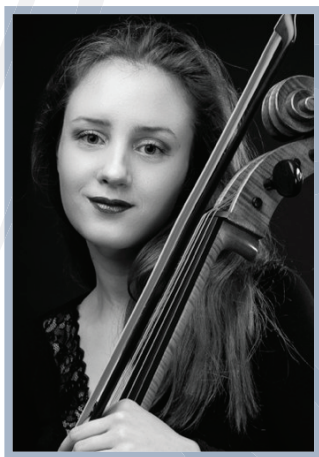
montfortlamaury.fr

Sam.
21
Sept.

Concert au Balcon

À 16H30

ENTRE MUSIQUE SAVANTE ET MUSIQUE POPULAIRE



Manon Lamaison, soprano,
et **Clélia Farago**, violoncelliste interpréteront :

- *Kaddish*, de Maurice Ravel
- *Erev shel shoshanim*, chanson traditionnelle juive
- *Ave Maria catalana*, chant religieux
- *Per pianto la mia carne*, d'Orlando di Lasso
- *Morgen*, de Richard Strauss
- *Aux marches du palais*, chanson traditionnelle française
- *Quand je menais les chevaux boire*, chanson traditionnelle française
- *Plaisir d'amour*, de Jean-Paul-Égide Martini
- 1^{er} mouvement de la *Suite pour violoncelle seul*, de Gaspar Cassado

EN ÉCOUTE LIBRE AUX ABORDS
DE LA MAISON-MUSÉE MAURICE RAVEL.

1^{er}
Oct.
24
>
1^{er}
Juil.
25

Visites guidées

LE BELVÈDÈRE PART EN TOURNÉE !

Dans le cadre des célébrations du 150^e anniversaire de la naissance de Maurice Ravel, **la Maison-Musée Maurice Ravel a le plaisir d'être partenaire de la Philharmonie de Paris** pour l'exposition événement « Ravel Boléro » qui se tiendra du 3 décembre 2024 au 15 juin 2025 au musée de la Musique-Philharmonie de Paris.

DES TÉMOINS DE L'UNIVERS CRÉATIF DE RAVEL À LA PHILHARMONIE

Près de **70 objets et œuvres** ayant appartenu à Maurice Ravel quittent la maison-musée pour la première fois depuis son ouverture en 1973 pour évoquer la singularité du maestro lorsqu'il composa le *Boléro* à Montfort l'Amaury.

DES DÉCOUVERTES AU BELVÈDÈRE

Ce prêt d'œuvres et d'objets est l'occasion, pour la maison-musée, d'aménager temporairement certains espaces et d'exposer **des trésors** jusqu'à présent restés dans les réserves : dessins, jouets, autographes, gilets de concert, flacons ou encore des malles de voyage seront présentés au public pour la toute première fois.



VISITES GUIDÉES DU BELVÈDÈRE, sur réservations auprès de la Maison du Tourisme et du Patrimoine 3, rue Amaury - Tél. 01 34 86 87 96 - tourisme@montfortlamaury.fr

EXPOSITION « RAVEL BOLÉRO »
Musée de la Musique - Philharmonie de Paris
Horaires et tarifs sur philharmoniedeparis.fr



PHILHARMONIE
DE PARIS
MUSÉE DE LA MUSIQUE

CONCERT D'OUVERTURE
DES 150 ANS
DE MAURICE RAVEL

Concert de Noël À 20H

CARTE BLANCHE
À ALEXANDRE THARAUD

Jeu.
19
Déc.



© Marco Borggreve

Alexandre Tharaud, pianiste de renommée internationale, nous fait l'honneur d'inaugurer les célébrations d'anniversaire de Maurice Ravel à Montfort l'Amaury, avec une carte blanche pleine de promesses.

Un moment exceptionnel à ne pas manquer dans un Centre Municipal des Loisirs tout juste rénové.

TARIFS : 20€ (gratuit -de 18 ans)

Réservations en ligne sur helloasso.com
rubrique Syndicat d'Initiative de Montfort l'Amaury



Informations auprès de la Maison du Tourisme et du Patrimoine
3, rue Amaury - Tél. 01 34 86 87 96 - tourisme@montfortlamaury.fr

Théâtre musical à 20h

VOTRE DÉVOUÉ, MAURICE RAVEL

Sam.
25
Jan.



© Jeco

La Compagnie Acte VII, menée par Oriane Delville propose une pièce musicale qui trace un portrait intimiste de Maurice Ravel à travers sa riche correspondance avec la violoniste Hélène Jourdan-Morhange.

Interprétée par deux comédiens, **Violette Erhart** dans le rôle d'Hélène Jourdan-Morhange et **Steeve Minder** dans le rôle de Maurice Ravel ; et deux musiciens, **Oriane Delville** à la flûte traversière et **Laurent Vidal** au piano, la pièce propose un voyage sensible, vibrant d'humour et d'émotion, à travers la vie du maestro.

*Ce spectacle sera également joué pour les scolaires de Montfort l'Amaury, le **vendredi 24 janvier 2025** au Centre Municipal des Loisirs.*

TARIFS : 15€ (gratuit -de 18 ans)

Réservations auprès du Centre Municipal des Loisirs
3, place de Nickenich
Tél. 01 34 86 14 70 - cml@montfortlamaury.fr

LES SAISONS DU BELVÉDÈRE

MAISON-MUSÉE MAURICE RAVEL - MONTFORT L'AMAURY

Programme culturel de la Maison-Musée Maurice Ravel

La Maison-Musée Maurice Ravel a désormais son programme culturel : concerts, spectacles, expositions, ateliers musicaux, rencontres avec de grands compositeurs contemporains, toujours en lien avec l'œuvre et la personnalité de Maurice Ravel, afin de diffuser et comprendre son extraordinaire héritage musical.

Des partenariats avec les conservatoires et les maisons d'artistes créeront aussi des passerelles artistiques dans un esprit de transmission et la mise en avant des talents de demain.

Ces événements, accessibles à tous les publics, musiciens ou simples amateurs, se dérouleront tout au long de l'année à Montfort l'Amaury, au Belvédère même, en centre-ville ou au Centre Municipal de Loisirs, mais aussi dans les Ehpad ou au sein des établissements scolaires de la ville.

Suivez-nous sur nos réseaux



illiwap



@la_maison_musee_maurice_ravel



@montfortlamauryofficiel



@Mairie de Montfort l'Amaury